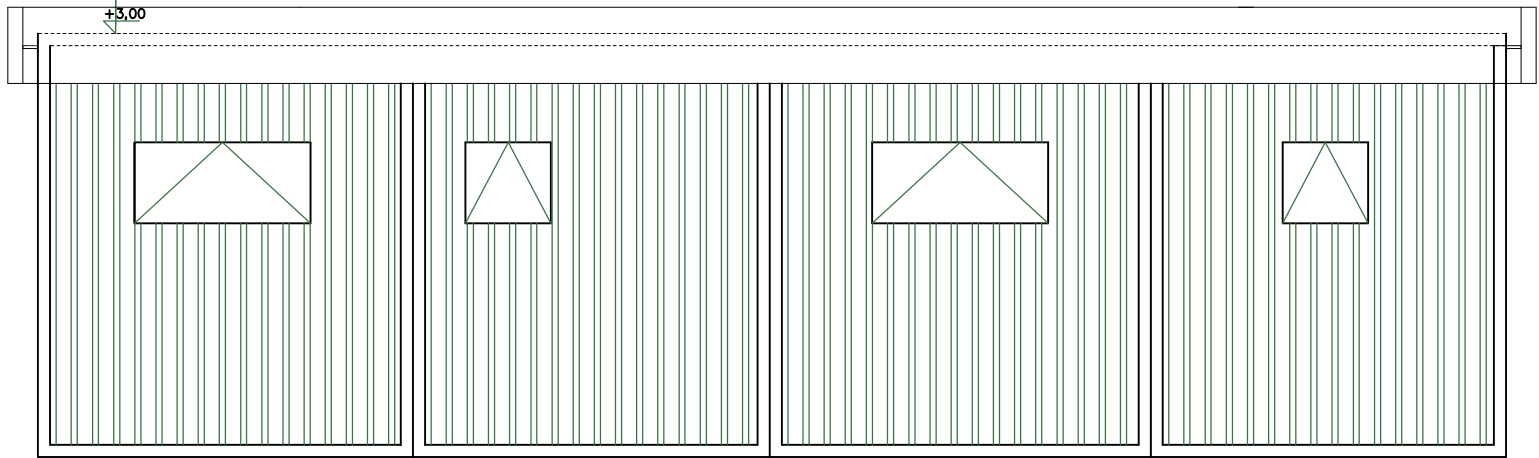
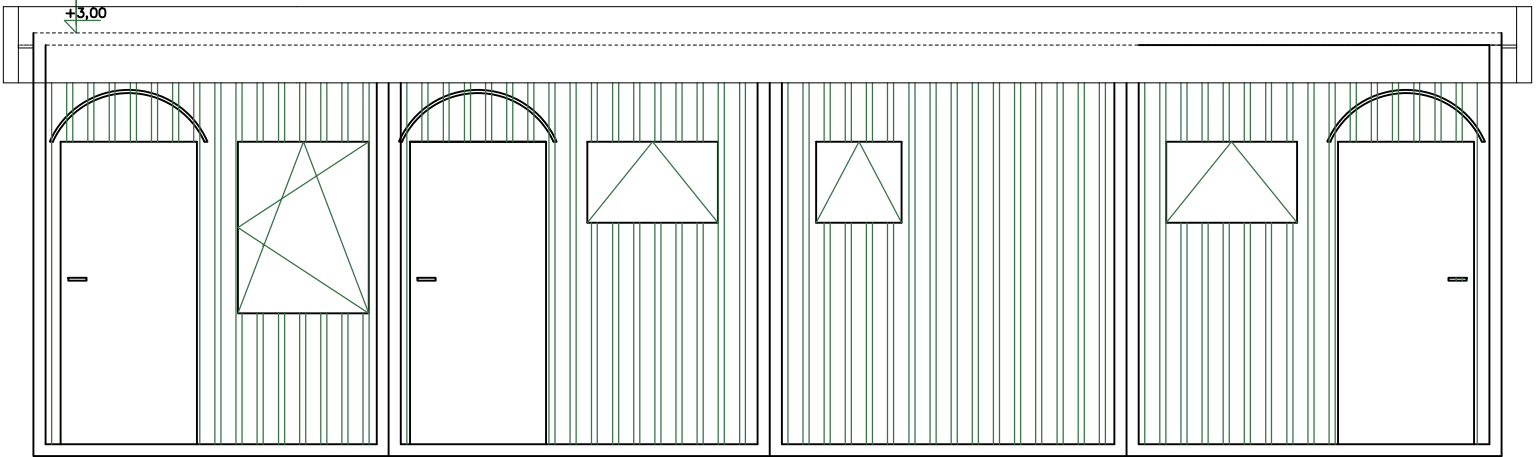


Elewacja północno–zachodnia



Elewacja południowo–wschodnia



ZAMAWIAJĄCY: Gmina Sławno, ul. M. Curie-Skłodowskiej 9, 76-100 Sławno					
WYKONAWCA: Biuro Projektowe Michał Zejglic, ul. Mickiewicza 1/5, 76-100 Sławno					
Nazwa zadania: Zagospodarowanie terenu sportowo-rekreacyjnego w Noskowie, gmina Sławno					
Data: luty 2018	Obiekt: Teren rekreacyjno-sportowy w Noskowie				
Skala: 1:500	Temat: Elewacja wschodnia i zachodnia szatni				
Faza:	Branża:	Projektował:	inż. Wiesław Litwin <small>w specjalności konstrukcyjno-budowl.</small>	Nr rys.:	Ilość:
PB		Projektował:	mgr inż. arch. P. Ziolkowska <small>w specjalności architektonicznej</small>	B8	
		Opracował:	mgr inż. Michał Zejglic		